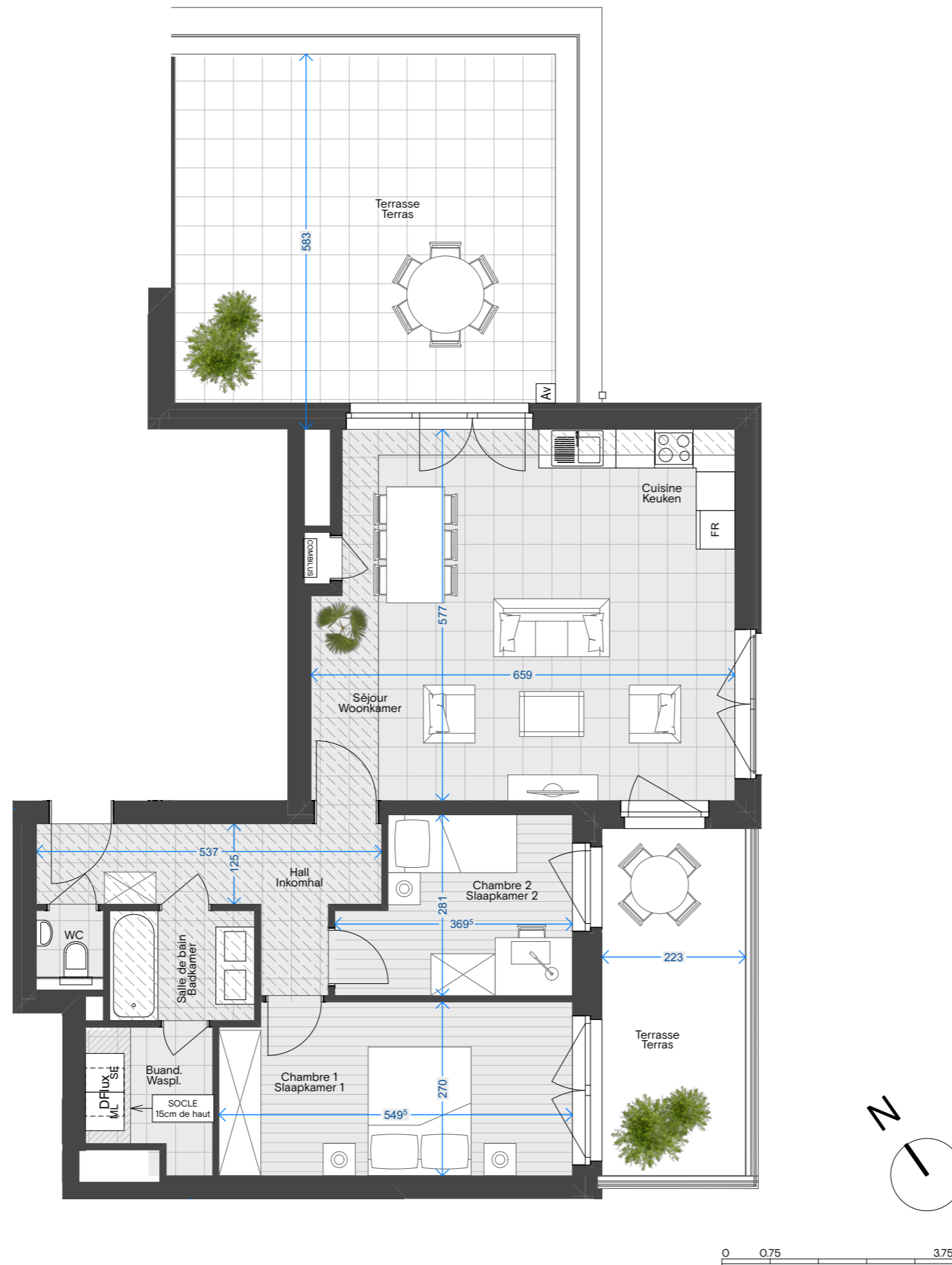
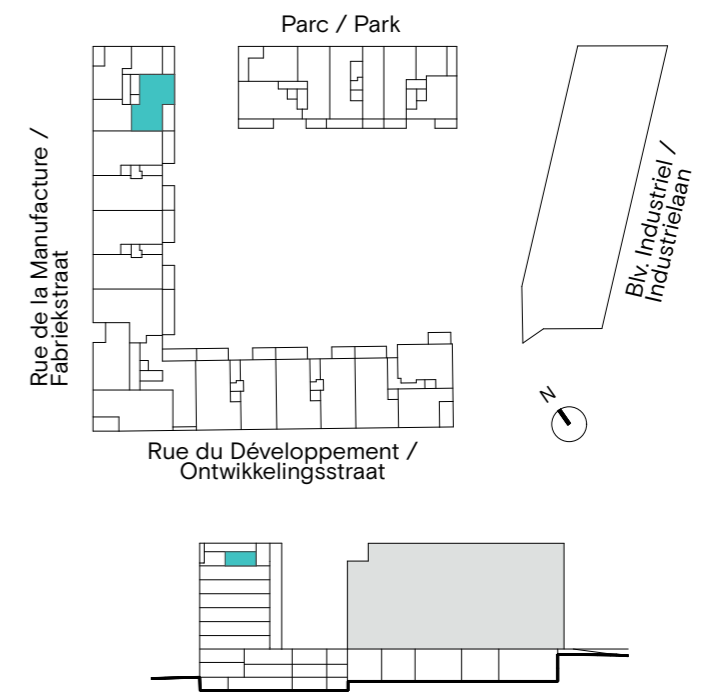


ANDERLECHT

MAÎTRE DE L'OUVRAGE	Immobilière de la Petite Ile S.A.
ARCHITECTE	DDS+
N° Appartement	C1.71
Etage / Verdieping	+7
Type	2 Chambres / 2 Kamers
Surface brute / Bruto oppervlakte	98.89 m ²
Surface brute terrasse / Bruto oppervlakte terras	54.54 m ²



LIVING BETWEEN
CITY AND WATER

LÉGENDE

SOL - Stratifié	
SOL - Carrelage	
SOL - Dalle sur plots	

Hauteur plafond min. 250cm
Hauteur faux-plafond min. 220cm

Date d'impression : 24/01/19

NOTE :

- Ce plan est sujet à d'éventuelles modifications dues aux nécessités techniques de réalisation. Toute différence de mesure en plus ou en moins rentrant dans les tolérances admises fera perte ou profit pour l'acquéreur sans donner lieu à une adaptation de prix.
- Tout le mobilier, ainsi que les machines à laver et sèche-ligne, sont représentés à titre illustratif et ne sont pas fournis.
- L'implantation et l'aménagement de la cuisine sont représentés à titre indicatif.
- Tous les équipements des cuisines sont repris sur les plans des cuisinistes.
- Les cotes sont brutes sans parachèvement et à titre indicatif.
- Des faux-plafonds complémentaires pourront être placés à certains endroits pour des raisons techniques.
- Document non contractuel.

NOTA :

- Dit plan is onderhevig aan eventuele wijzigingen ten gevolge van de technische vereisten van uitvoering. Elk positief of negatief verschil in afmeting dat binnen de toegestane tolerantie valt, zal verlies of winst voor de koper zijn, zonder prijsaanpassing te veroorzaken.
- Meubelen, wasmachine en droger zijn illustratief en zijn niet inbegrepen.
- Inplanting en inrichting van de keuken zijn gegeven ter informatie.
- Alle toestellen en keukenuitrustingen zijn opgenomen op de plannen van de keukenspecialist.
- Alle opgegeven maten zijn ruwbouwmaten zonder afwerking en gegeven ter informatie.
- Bijkomende valse plafonds kunnen op bepaalde plaatsen voorzien worden, omwille van technische redenen.
- Niet-contractueel document.